

# DISPOSITIFS DÉPARTEMENTAUX

DES MISSIONS LOCALES DE L'ESSONNE

ASSOCIATIONS POUR L'INSERTION  
SOCIALE ET PROFESSIONNELLE

*Jeunes 16-25 ans*



**Jeunes  
& Femmes**  
DES OUTILS POUR CONSTRUIRE SA VIE



**EGAUX**  
LE DISPOSITIF

Essonne  
TERRE D'AVENIRS

ALLOCATIONS  
FAMILIALES  
Caf  
de l'Essonne

# REMERCIEMENTS

Nous avons choisi de vous proposer un bilan commun pour les dispositifs « **Jeunes & Femmes** » et « **Égaux** » du fait de leur complémentarité.

Ces dispositifs ne seraient rien sans les référent-e-s qui les mettent en place et les animent, sans les partenaires qui les enrichissent, sans les institutions qui les soutiennent, sans tous les acteur-trice-s qui en font une réussite pour les jeunes femmes et hommes qui en bénéficient.

C'est la raison pour laquelle nous remercions chaleureusement l'ensemble des professionnel-le-s qui ont participé de près ou de loin à cette 10<sup>ème</sup> édition « **Jeunes & femmes** » et cette 3<sup>ème</sup> édition « **Égaux** ».

Cette action départementale en faveur des jeunes et ce rapport final n'auraient pas été possibles sans vous :

- **Le Conseil Départemental de l'Essonne et les services de la Direction de l'Insertion et de l'Emploi**, pour leur soutien financier et l'opportunité de proposer ce dispositif au niveau départemental.
- **La Caisse d'Allocations Familiales de l'Essonne** pour son soutien financier.
- **Les Directrices et Directeurs des Missions Locales du Département** ainsi que tou-te-s les conseiller-ère-s pour leur investissement.
- **Les référent-e-s « Jeunes & Femmes » et « Égaux »** au sein de chaque Mission Locale pour leur aide à la mise en place des sessions, leur soutien et leur engagement au quotidien.
- **Les membres du Conseil d'administration de VITA-LIS Mission Locale Paris Saclay**, pour avoir soutenu et porté cette action départementale.
- **Les encadrant-e-s** pour leur fort investissement sur chaque session, pour leur écoute et leur professionnalisme :
  - Nina BRAOUDE, Nafissa ISSOUF CHENGIAH, Sonia LEBREUILLY, Elodie ODRU et Yannie SAME pour « **Jeunes et Femmes** ».
  - Tarik AMMAR, Erwan LEBREUILLY, Sonia LEBREUILLY, Yannie SAME et Zakari ZAABAT pour « **Égaux** ».

# SOMMAIRE



**P.4 DEUX DISPOSITIFS COMPLÉMENTAIRES**

**P.6 LE PARTENARIAT EN PLACE CENTRALE**

**P.9 LES DISPOSITIFS EN CHIFFRES**

→ **LES BÉNÉFICIAIRES**

→ **LA RÉPARTITION DES 10 SESSIONS PAR DISPOSITIF**

→ **LA MISE EN LUMIÈRE DES FREINS À L'EMPLOI ET À L'INSERTION**

**P.16 LES RÉSULTATS**

**P.18 EXPÉRIMENTATION / FOCUS**



**Rapport rédigé par :** Sonia Lebreuilly

Coordnatrice départementale « Jeunes & Femmes » et « Égaux »

**En collaboration avec** les encadrant-e-s des dispositifs

**Sous la direction de :**

Alexandra VIDAL, Directrice

Elodie MURGIA, Chargée de Communication

VITA-LIS, Mission Locale Paris Saclay

**Réalisation :** Poussières d'Étoiles



« J'ÉTAIS VRAIMENT MAL AVANT D'ARRIVER À JEUNES & FEMMES, MAIS MAINTENANT J'AI CHANGÉ, ÇA VA MIEUX ET MÊME MA FAMILLE LE DIT ! »



MONTGERON



MASSY



« J'AI VRAIMENT VÉCU UNE SOLIDARITÉ FORTE ET UNE ATTENTION DU GROUPE À MON ÉGARD. »

# DEUX DISPOSITIFS COMPLÉMENTAIRES

« **Jeunes & Femmes : des outils pour construire sa vie** » et « **Égaux : le dispositif** » sont nés respectivement en 2010 et en 2014. Ils sont portés par VITA-LIS, Mission Locale Paris Saclay et Sonia LEBREUILLY, Coordinatrice départementale des deux actions. Le Conseil Départemental et la Caisse d'Allocations Familiales en sont les financeurs.

**Les bénéficiaires** sont des jeunes, âgé-e-s de 18 à 25 ans, en situation de fragilité sociale et pour certain-e-s sans projet de vie. Ils et elles sont confrontés à de nombreux freins qui complexifient l'accès à l'emploi. Certain-e-s témoignent d'un épuisement et d'un mal-être profond face à leur situation de vie complexe.

« **Jeunes & femmes** » et « **Égaux** » sont des dispositifs d'accompagnement, non mixte, destinés aux jeunes. Ils se présentent sous la forme de sessions de 2 à 3 semaines, durant lesquelles le groupe, constitué de 6 à 12 jeunes, va bénéficier de différents ateliers. Les thématiques travaillées sont l'estime et la confiance en soi, l'égalité femme/homme, la santé physique et mentale, la sexualité, l'accès aux droits, la citoyenneté, l'emploi, la formation, la connaissance des structures locales et démocratiques, la réappropriation de ses choix et projets de vie...

## LES OBJECTIFS GÉNÉRAUX SONT :

**LA REMOBILISATION**  
SUR LE PARCOURS  
DE VIE ET PAR LA SUITE  
SUR UN PARCOURS  
PROFESSIONNEL

**LA PRISE DE CONSCIENCE**  
DES REPRÉSENTATIONS  
DE GENRE VÉHICULÉES  
DANS L'ÉDUCATION,  
PAR LA SOCIÉTÉ ET AU  
SEIN DES INSTITUTIONS

**L'INFORMATION** SUR  
LA CONTRACEPTION,  
**L'ÉDUCATION**  
À LA SEXUALITÉ

**LA CONNAISSANCE**  
DE SES DROITS

L'ACCOMPAGNEMENT  
À RETROUVER  
**UN EMPLOI**  
OU ENTAMER  
**UNE RÉINSERTION**  
**SCOLAIRE**



NAISSANCE ET DÉVELOPPEMENT  
DU DISPOSITIF SUR LA  
MISSION LOCALE DES ULIS

**1ÈRE ÉDITION**  
**10** SESSIONS  
POUR **9** MISSIONS  
LOCALES :

**100** JEUNES

**2ÈME ÉDITION**  
**7** SESSIONS  
POUR **7** MISSIONS  
LOCALES :

**68** JEUNES

**3ÈME ÉDITION**  
**8** SESSIONS  
POUR **8** MISSIONS  
LOCALES :

**82** JEUNES

**4ÈME ÉDITION**  
**10** SESSIONS  
POUR **10** MISSIONS  
LOCALES :

**102** JEUNES

**5ÈME ÉDITION**  
**10** SESSIONS  
POUR **10** MISSIONS  
LOCALES :

**97** JEUNES

**6ÈME ÉDITION**  
**10** SESSIONS  
POUR **10** MISSIONS  
LOCALES :

**108** JEUNES

2010

2011-2013

2013-2014

2014-2015

2015-2016

2016-2017

2017-2018

DES OUTILS POUR CONSTRUIRE SA VIE

▼  
DÉBUT DU DÉVELOPPEMENT  
AU NIVEAU DÉPARTEMENTAL



2014-2018

NAISSANCE ET DÉVELOPPEMENT DU DISPOSITIF  
SUR LA MISSION LOCALE DES ULIS



▼  
DÉBUT DU DÉVELOPPEMENT  
AU NIVEAU DÉPARTEMENTAL





## LES DEUX DISPOSITIFS OFFRENT LE MÊME CADRE : CONFIDENTIALITÉ, NON JUGEMENT ET BIENVEILLANCE.

CHAQUE INTERVENANT-E ET ENCADRANT-E S'ENGAGE À VEILLER À SA POSTURE PROFESSIONNELLE, AFIN DE GARANTIR LA RÉCIPROCITÉ ET UNE RELATION D'ÉGALITÉ AVEC LE GROUPE. LE BUT ÉTANT D'INVITER LES BÉNÉFICIAIRES À UN TRAVAIL INTROSPECTIF, À S'INTERROGER, EN VUE DE SE RÉAPPROPRIER LEURS CHOIX ET LEUR PROJET DE VIE. CE CADRE SPÉCIFIQUE OFFRE UN ESPACE D'ÉCOUTE ET DE MISE EN TRAVAIL.



## GRÂCE À UN RICHE PARTENARIAT, LES JEUNES RENCONTRENT ET IDENTIFIENT DES STRUCTURES ET DES LIEUX RESSOURCES

POUR PROLONGER LA PRISE EN CHARGE SUITE À LA SESSION, EN FONCTION DE LEURS BESOINS. ILS-ELLES PRENNENT PAR EXEMPLE RENDEZ-VOUS AVEC LA SAGE-FEMME, AVEC LE-LA JURISTE OU ENCORE AVEC LE-LA PSYCHOLOGUE.



## EN INTERNE, CHAQUE MISSION LOCALE IDENTIFIE UN-E RÉFÉRENTE « JEUNES & FEMMES » ET « ÉGAUX ».

CETTE PERSONNE EST UN SOUTIEN À LA MISE EN PLACE ET AU BON DÉROULEMENT DES SESSIONS, QUE CE SOIT EN AMONT, PENDANT OU APRÈS. PARFOIS, IL-ELLE PEUT ASSISTER À CERTAINS ATELIERS AFIN D'ÊTRE IDENTIFIÉ PAR LE GROUPE.

**2 SESSIONS DE 2022** AURONT LIEU EN 2023 :

- 1 SESSION EN MISSION LOCALE
- 1 SESSION EXPÉRIMENTALE AU CLLAJ

### 7<sup>ÈME</sup> ÉDITION

10 SESSIONS  
POUR 10 MISSIONS  
LOCALES :

**102 JEUNES**

2018-2019

### 8<sup>ÈME</sup> ÉDITION

10 SESSIONS  
POUR 10 MISSIONS  
LOCALES :

**88 JEUNES**

2019-2020

### 9<sup>ÈME</sup> ÉDITION

10 SESSIONS  
POUR LES MISSIONS  
LOCALES :

**100 JEUNES**

2021

### 10<sup>ÈME</sup> ÉDITION

10 SESSIONS  
POUR LES MISSIONS  
LOCALES :

**109 JEUNES**

2022

**956**

BÉNÉFICIAIRES AU TOTAL  
SUR 10 ÉDITIONS



AU TOTAL

**1 216**

JEUNES BÉNÉFICIAIRES

pour les sessions départementales  
« Jeunes & Femmes » et « Égaux »  
depuis la création des dispositifs.

2018

2019-2020

2021

2022

EXPÉRIMENTATION  
AVEC 3 MISSIONS  
LOCALES

### 1<sup>ÈRE</sup> ÉDITION

10 SESSIONS  
POUR 10 MISSIONS  
LOCALES :

**83 JEUNES**

### 2<sup>ÈME</sup> ÉDITION

10 SESSIONS  
POUR LES MISSIONS  
LOCALES :

**86 JEUNES**

### 3<sup>ÈME</sup> ÉDITION

10 SESSIONS  
POUR LES MISSIONS  
LOCALES :

**91 JEUNES**

**260**

BÉNÉFICIAIRES AU TOTAL  
SUR 3 ÉDITIONS



# LE PARTENARIAT EN PLACE CENTRALE

Les ateliers animés par nos partenaires ont une place centrale pendant les sessions. On y retrouve des ateliers fixes, communs à toutes les sessions et animés par des partenaires historiques ; mais également des ateliers supplémentaires, choisis en fonction des besoins identifiés et du partenariat local.

## ATELIERS COMMUNS AUX DEUX DISPOSITIFS



### 3 JOURNÉES DE THÉÂTRE-FORUM

Avec la Compagnie NAJE  
Nous n'Abandonnerons Jamais l'Espoir.



### 1 À 2 ATELIERS SELF DÉFENSE/TRAVAIL SUR LA VIOLENCE

En compagnie de Régis PHILLIPE  
professeur d'Aïkido.



### 3 ATELIERS ÉCRITURE / SLAM

Guidés par le collectif 129H.



### 1 ATELIER SUR LA SEXUALITÉ ÉGALITAIRE ET POSITIVE

Animé par Sonia LEBREUILLY, sexologue.



### 1 ATELIER EMPLOI

Proposé en interne par la Mission Locale.

## ATELIERS SPÉCIFIQUES À « JEUNES & FEMMES »\*



### 1 ATELIER CONTRACEPTION

Avec le Centre de Planification  
et d'Education Familiale.



### 1 ATELIER AUTOUR DES DROITS

Rencontre avec un-e juriste sous forme de jeux,  
proposé par APASO et/ou une association locale.



### 2 ATELIERS SUR L'ÉGALITÉ FEMME/HOMME, LES VIOLENCES ET LE COUPLE

Proposés par l'association Paroles de Femmes.



### 1 ATELIER D'ÉCHANGE AUTOUR DE LA PROSTITUTION ET DU MICHTONAGE

Proposé par l'Association Charonne  
et le Mouvement du Nid.



### 1 ATELIER AVEC LA CAISSE D'ALLOCATIONS FAMILIALES

Présentation de l'institution  
et connaissance des droits.

\*Peuvent aussi être proposés sur « Égaux » en atelier supplémentaire



## À CES ATELIERS SUR LES DEUX DISPOSITIFS, PEUVENT S'AJOUTER EN FONCTION DU PARTENARIAT LOCAL

### 1 ATELIER DE PRÉVENTION EN SANTÉ SEXUELLE

Proposé par le Centre Départemental  
de Prévention et de Santé et/ou une  
association locale

### 1 ATELIER AUTOUR DES ADDICTIONS

### 1 ATELIER SOPHROLOGIE

pour travailler  
la gestion des  
émotions

### 1 ATELIER DÉCOUVERTE D'UN SPORT

### 1 ATELIER ARTISTIQUE

pour favoriser  
la créativité





« J'AI PU MIEUX M'EXPRIMER ET SURTOUT JE ME SUIS SENTI LIBRE. »



SAINTE-GENEVIÈVE-DES-BOIS



BRÉTIGNY-SUR-ORGE



« JEUNES & FEMMES M'A PERMIS DE ME SENTIR MOINS SEULE. »



MASSY



« CE N'ÉTAIT PAS TOUJOURS FACILE MAIS TOUJOURS SUPER INTÉRESSANT. »



« JEUNES & FEMMES M'A FAIT GRANDIR ET M'A DONNÉ DES IDÉES. »

CORBEIL-ESSONNES



SAINTE-GENEVIÈVE-DES-BOIS



« JE N'AVAIS RIEN À FAIRE AU QUOTIDIEN, AUJOUR'HUI MA VIE A UN AUTRE SENS. »



GRIGNY



« JE PEUX REFAIRE CONFIANCE AUX AUTRES. »



# LES DISPOSITIFS EN CHIFFRES

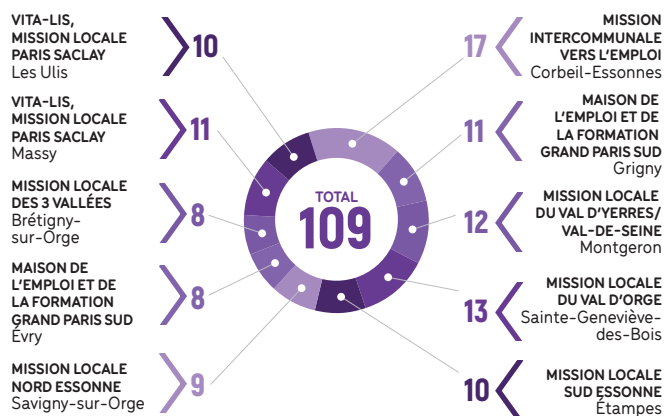
## LES BÉNÉFICIAIRES

Les bénéficiaires sont des jeunes femmes et hommes de 16 à 25 ans. Ils/elles sont positionné-e-s sur les dispositifs par leur conseiller-ère Mission Locale. Nous mettons en avant l'importance que le dispositif soit connu et compris par les équipes afin d'en donner un aperçu clair et de favoriser l'adhésion du-de la jeune.

### NOMBRE DE BÉNÉFICIAIRES ORIENTÉ-E-S VERSUS ENTRÉ-E-S EN DISPOSITIF



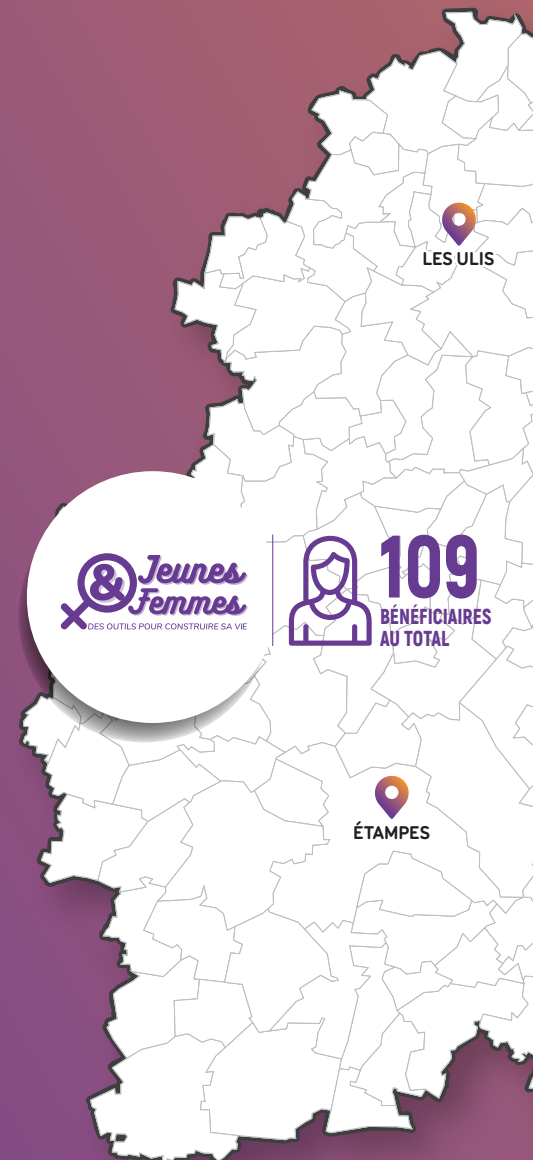
### NOMBRE DE BÉNÉFICIAIRES PAR MISSION LOCALE



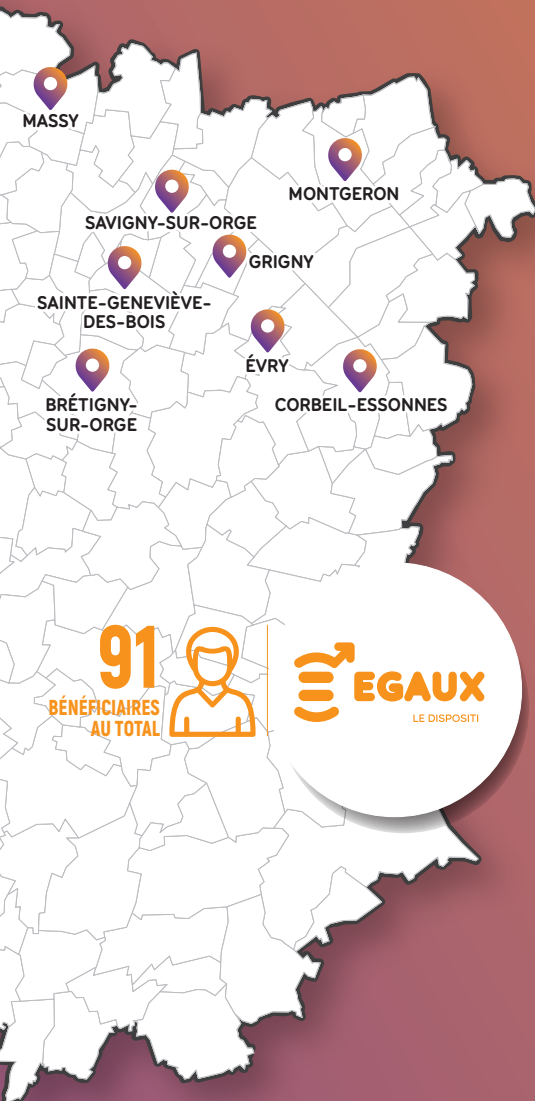
« IL N'Y A PAS DE BONNE OU DE MAUVAISE RÉPONSE, C'EST VOUS QUI DONNEZ LE SENS. »

📅 PÉRIODE
👤 ENCADREMENT
🏠 MISSION LOCALE
👥 BÉNÉFICIAIRES

<b>FÉV.</b>	Sonia <b>LEBREUILLY</b>	 MISSION LOCALE 3 vallées	<b>MISSION LOCALE DES 3 VALLÉES</b> 📍 Brétigny-sur-Orge	<b>8</b>
<b>MARS</b>	Nina <b>BRAOUDE</b> & Nafissa <b>ISSOUF CHENGIAH</b> > Oppelia	 Maison De l'Emploi et de la Formation	<b>MAISON DE L'EMPLOI ET DE LA FORMATION GRAND PARIS SUD</b> 📍 Évry	<b>8</b>
<b>AVRIL</b>	Sonia <b>LEBREUILLY</b>	 VITA-LiS Mission Locale Paris Saclay	<b>VITA-LIS, MISSION LOCALE PARIS SACLAY</b> 📍 Les Ulis	<b>10</b>
<b>JUIN</b>	Yannie <b>SAME</b> > En interne	 MIVE	<b>MISSION INTERCOMMUNALE VERS L'EMPLOI</b> 📍 Corbeil-Essonnes	<b>17</b>
<b>JUIN</b>	Sonia <b>LEBREUILLY</b>	 MLV Mission Locale du Val d'Orge	<b>MISSION LOCALE DU VAL D'ORGE</b> 📍 Sainte-Geneviève-des-Bois	<b>13</b>
<b>JUIN</b>	Nina <b>BRAOUDE</b> & Elodie <b>ODRU</b> > Oppelia	 Mission Locale Sud Essonne	<b>MISSION LOCALE SUD ESSONNE</b> 📍 Étampes	<b>10</b>
<b>SEPT.</b>	Sonia <b>LEBREUILLY</b>	 VITA-LiS Mission Locale Paris Saclay	<b>VITA-LIS, MISSION LOCALE PARIS SACLAY</b> 📍 Massy	<b>11</b>
<b>OCT.</b>	Nina <b>BRAOUDE</b> & Elodie <b>ODRU</b> > Oppelia	 Maison De l'Emploi et de la Formation	<b>MAISON DE L'EMPLOI ET DE LA FORMATION GRAND PARIS SUD</b> 📍 Grigny	<b>11</b>
<b>NOV.</b>	Nina <b>BRAOUDE</b> & Elodie <b>ODRU</b> > Oppelia	 mission locale	<b>MISSION LOCALE DU VAL D'YERRES/VAL-DE-SEINE</b> 📍 Montgeron	<b>12</b>
<b>DÉC.</b>	Nina <b>BRAOUDE</b> & Elodie <b>ODRU</b> > Oppelia	 MISSION LOCALE NORD ESSONNE Cilaj	<b>MISSION LOCALE NORD ESSONNE</b> 📍 Savigny-sur-Orge	<b>9</b>



# SESSIONS PAR DISPOSITIF



PÉRIODE	ENCADREMENT	MISSION LOCALE	BÉNÉFICIAIRES
MAI	Sonia LEBREUILLY	MISSION LOCALE 3 vallées	MISSION LOCALE DES 3 VALLÉES Brétigny-sur-Orge   9
MAI	Zakari ZAABAT	MISSION LOCALE NORD ESSONNE	MISSION LOCALE NORD ESSONNE Savigny-sur-Orge   6
JUIN	Erwan LEBREUILLY	MAISON DE L'EMPLOI et de la FORMATION	MAISON DE L'EMPLOI ET DE LA FORMATION GRAND PARIS SUD Évry   9
SEPT.	Zakari ZAABAT	MISSION LOCALE DU VAL D'ORGE	MISSION LOCALE DU VAL D'ORGE Sainte-Geneviève-des-Bois   11
OCT.	Yannie SAME > En interne	MIVE	MISSION INTERCOMMUNALE VERS L'EMPLOI Corbeil-Essonnes   12
OCT.	Sonia LEBREUILLY	VITA-LIS	VITA-LIS, MISSION LOCALE PARIS SACLAY Les Ulis   6
OCT.	Zakari ZAABAT	MISSION LOCALE SUD ESSONNE	MISSION LOCALE SUD ESSONNE Étampes   9
NOV.	Zakari ZAABAT	VITA-LIS	VITA-LIS, MISSION LOCALE PARIS SACLAY Massy   8
NOV.	Erwan LEBREUILLY	MAISON DE L'EMPLOI et de la FORMATION	MAISON DE L'EMPLOI ET DE LA FORMATION GRAND PARIS SUD Grigny   11
NOV.	Tarik AMMAR > En interne	MISSION LOCALE DU VAL D'YERRES/VAL-DE-SEINE	MISSION LOCALE DU VAL D'YERRES/VAL-DE-SEINE Montgeron   10

# LES DISPOSITIFS EN CHIFFRES

## LA MISE EN LUMIÈRE DES FREINS À L'EMPLOI ET À L'INSERTION

Le cadre de confidentialité, de bienveillance et de non jugement, posé et respecté de toutes et tous, permet à chacun-e de se saisir de cet espace sécurisant pour déposer, oser et travailler sur soi. Les jeunes révèlent alors des histoires de vie problématiques, qui sont écoutées et travaillées ensuite.

### LES VIOLENCES

Chaque session met en lumière des situations de violences, qu'elles soient dans le couple, dans le cadre familial et/ou dans le cadre scolaire. Ces violences sont les principaux freins à l'emploi et à l'insertion des jeunes femmes et hommes. Elles entraînent une forte dévalorisation, un isolement et parfois des troubles psychologiques et dépressifs.

### Jeunes & Femmes

Concernant les violences faites aux femmes, elles sont majoritairement abordées et révélées lors des sessions « Jeunes & Femmes ». Cela concerne les **violences conjugales 17,5%**, les situations de **prostitution** (plusieurs situations ont été mises en lumière), **l'excision**, les **mariages forcés 9%** et les **violences sexuelles 26%**.

### Égaux

Ces situations sont également abordées lors des sessions « Égaux », notamment les **mariages forcés ou arrangés** qui touchent plusieurs bénéficiaires et les **violences sexuelles** par lesquelles **5,5%** des jeunes sont concernés, ou du moins osent en parler.



Les **violences intrafamiliales** sont une forme de violence qui touche les **jeunes femmes : 19%** et les **jeunes hommes : 12%**.



« AGIR POUR NE PAS SUBIR. »



« ON NE SE TROMPE JAMAIS, CE SONT DES EXPÉRIENCES DE VIE. »



« ON S'EXPRIME AVEC NOS MOTS, NOS ÉMOTIONS ET NOTRE CORPS. »



« NOS DIFFÉRENCES NOUS COMPOSENT. »



« JE SUIS CONTENT D'AVOIR AIDÉ LES AUTRES DANS LEURS PROBLÈMES EN ME METTANT À LEUR PLACE, J'AI APPRIS BEAUCOUP DE CHOSES, CE QUI M'A MOTIVÉ POUR AVANCER DANS MA VIE. »



ÉVRY



ÉTAMPES



« JE ME SENS PLUS FORTE POUR AFFRONTER LA VIE. »



BRÉTIGNY-SUR-ORGE



« ÇA M'A LIBÉRÉ D'UN POIDS. »



« J'AI TISSÉ DES LIENS DURANT LA SESSION. »

ÉTAPES



« C'EST UNE EXPÉRIENCE DE VIE. »

GRIGNY



LES ULIS



« J'AI PU RÉFLÉCHIR À DES SOLUTIONS POUR MA SITUATION MAIS J'AI APPRIS EN RÉFLÉCHISSANT À CELLES DES AUTRES AUSSI. »

# LA MISE EN LUMIÈRE DES FREINS À L'EMPLOI ET À L'INSERTION

## LE MAL-ÊTRE

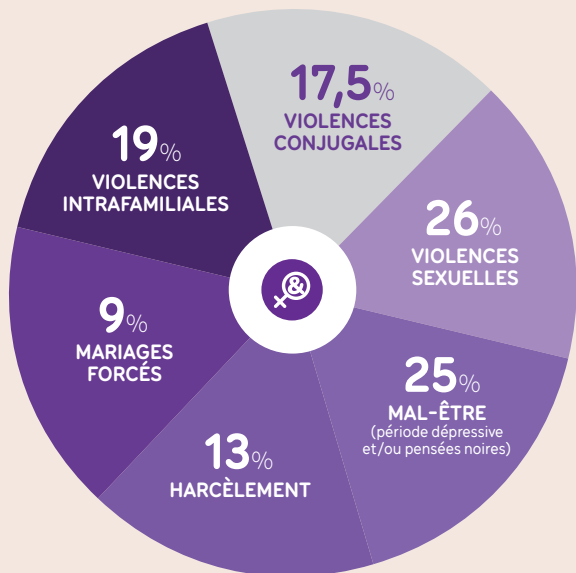
Sur ces deux dernières années post COVID, nous constatons une hausse conséquente des jeunes parlant de mal-être. Un quart des bénéficiaires évoque une ou des périodes dépressives et/ou des pensées suicidaires. Les difficultés liées au sommeil sont également abordées et concernent une grande partie des jeunes.

Chaque session est différente de part la composition du groupe et ce que les jeunes y apportent, cependant nous

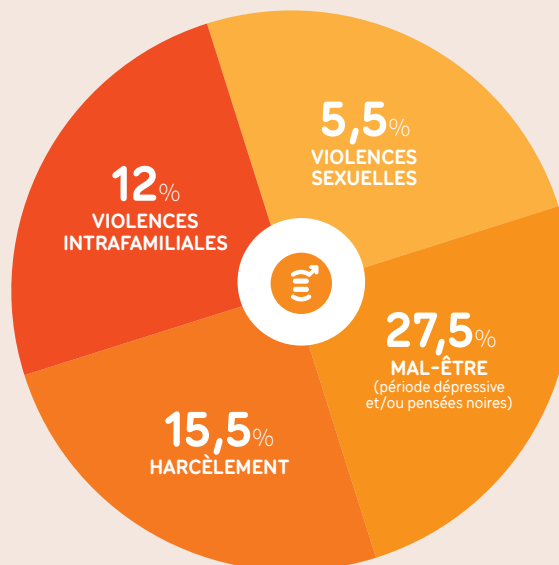
pouvons observer des thématiques communes comme les addictions (aux produits et aux jeux-vidéos), les parcours migratoires complexes et traumatisants, les difficultés familiales, les questions autour de la parentalité (paternité et maternité) et le harcèlement.

L'ensemble de ces points est repris lors des ateliers, au travers de divers outils comme l'écriture, le théâtre-forum, les temps de paroles, le travail autour du corps et des émotions...

## Jeunes & Femmes



## Égaux



Ces chiffres et le contenu des sessions témoignent de l'importance de ces deux dispositifs centrés sur l'humain. C'est un équilibre entre des temps d'écoute et des temps de mise en action. Il y a d'une part l'énergie du groupe qui se construit et d'autre part la place pour chaque individualité afin de favoriser l'autonomie de chacun-e.

# LES RÉSULTATS

Chaque session est riche en échanges et en prise de conscience. Directement suite au stage, l'ensemble des jeunes se dit satisfait et insiste sur l'apport personnel de ce dispositif. Ils-elles sont amené-e-s à se projeter sur la suite de leur parcours et à se réapproprier leurs choix de vie. Cela se traduit par une mise en action vers l'emploi et/ou la formation suite au dispositif.

## À COURT TERME :



**94,5% DES BÉNÉFICIAIRES**  
« Jeunes & Femmes »

sont en activité immédiatement suite à la session (emploi, formation, stage, Contrat d'Engagement Jeune, dispositif d'insertion) dont **11%** en emploi et/ou en formation.



**98,9% DES BÉNÉFICIAIRES**  
« Égaux »

sont en activité immédiatement suite à la session (emploi, formation, stage, Contrat d'Engagement Jeune, dispositif d'insertion) dont **16,5%** en emploi et/ou en formation.

### TAUX DE SORTIE POSITIVE (EMPLOI / FORMATION / STAGE / CEJ OU AUTRE DISPOSITIF D'INSERTION)



103

109

dont 12 en formation et/ou en emploi



90

91

dont 15 en formation et/ou en emploi

## À MOYEN TERME :



**82,2% DES BÉNÉFICIAIRES**  
« Jeunes & Femmes »

sont actives dans leur parcours professionnel en mars 2023 (dont **42,6%** en emploi et/ou en formation)\*.



**78% DES BÉNÉFICIAIRES**  
« Égaux »

sont actifs dans leur parcours professionnel en mars 2023 (dont **30,5%** en emploi et/ou en formation)\*\*.

### TAUX DE SORTIE POSITIVE (EMPLOI / FORMATION / STAGE / CEJ OU AUTRE DISPOSITIF D'INSERTION)



83

101

dont 43 en formation et/ou en emploi



64

82

dont 25 en formation et/ou en emploi

\*Statistiques obtenues à partir du retour des Missions Locales, sur 101 jeunes (9 sessions).

\*\*Statistiques obtenues à partir du retour des Missions Locales, sur 82 jeunes (9 sessions).





« AVANT LA SESSION J'ÉTAIS DANS MA BULLE, MAINTENANT J'EXISTE. »

CORBEIL-ESSONNES



Maison De l'Emploi  
et de la Formation

ÉVRY



« ÇA PERMET DE SORTIR CE QU'IL Y A À L'INTÉRIEUR DE SOI. »

SAVIGNY-SUR-ORGE



« CELA PERMET DE VISUALISER DES AXES POUR S'AMÉLIORER. »

## EXPÉRIMENTATION

Dans une optique d'adaptabilité et d'évolution des deux dispositifs, une journée de partage entre les bénéficiaires « Jeunes & Femmes » et « Égaux » a été proposée sur un territoire. Le 25 novembre 2022, à l'occasion de la journée mondiale contre les violences faites aux femmes, les jeunes des deux dispositifs (de sessions en cours mais également anciennes) ont proposé une représentation publique de théâtre-forum sur le thème des violences intrafamiliales, avec le concours de notre partenaire la compagnie NAJE. Un franc succès et une expérience enrichissante pour les bénéficiaires avec plus de 70 spectateur-trice-s présent-e-s !

La mise en lien de ces publics a permis de prolonger le travail engagé, dans la mixité. Une expérimentation au niveau départemental pourrait être envisagée.

## À VENIR



Un film d'une dizaine de minutes ainsi que 3 teasers pour promouvoir ces deux dispositifs auprès des jeunes et des professionnel-le-s de l'accompagnement sont en cours de finalisation.





« ON EST SOUDÉES ET ÇA SE SENT. »

SAVIGNY-SUR-ORGE



« JE ME SUIS SENTI ENTOURÉ DE BONNES PERSONNES. »



MONTGERON



« LA SESSION M'A PERMIS DE REPRENDRE CONFIANCE EN MOI. »

BILAN 2022

# DISPOSITIFS DÉPARTEMENTAUX

DES MISSIONS LOCALES DE L'ESSONNE

ASSOCIATIONS POUR L'INSERTION SOCIALE ET PROFESSIONNELLE  
*Jeunes 16-25 ans*



VITA-LIS, Mission Locale Paris Saclay

[mlvitalis.org](http://mlvitalis.org)

[ml@mlvitalis.org](mailto:ml@mlvitalis.org)

SIÈGE SOCIAL

18 avenue de Stalingrad 91120 PALAISEAU

N°Vert 0 800 09 10 13

APPEL GRATUIT DEPUIS UN POSTE FIXE

